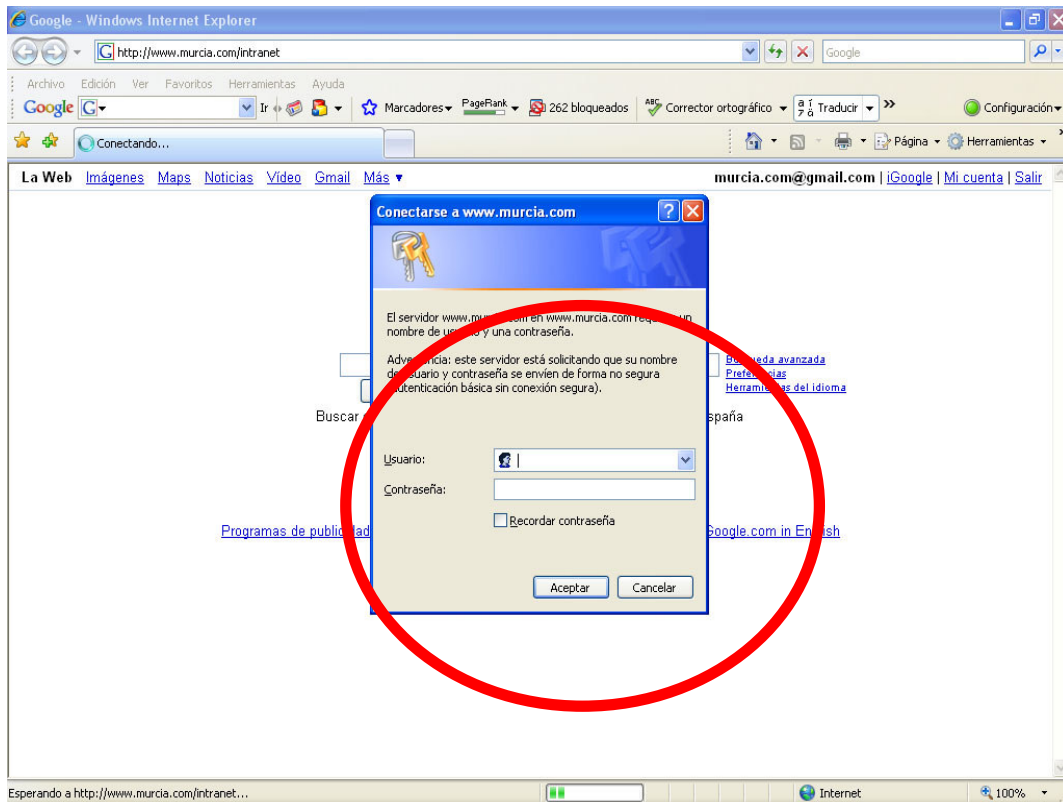
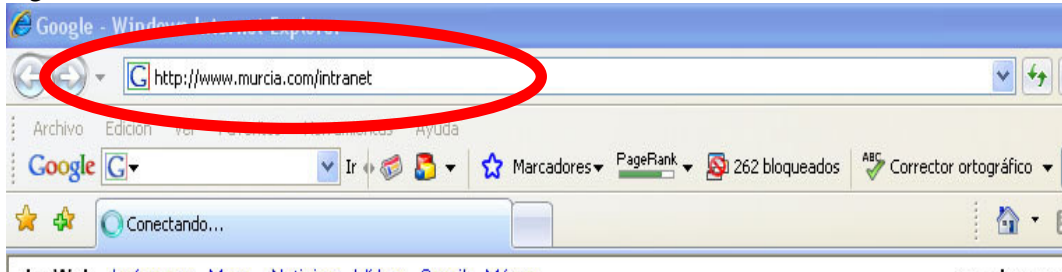



## MANUAL INTRANET DIRECTORIO


El directorio es una pequeña página Web tipo “Ficha de Presentación” que se incluye dentro del portal de Murcia.com.


Para acceder a la intranet del directorio, abrimos un navegador y en la barra de direcciones escribimos: [www.murcia.com/intranet](http://www.murcia.com/intranet), a continuación nos pedirá un nombre de usuario y una clave, introducimos ambos datos y en la pantalla nos aparecerá algo así:




## Aquí va el logotipo de la empresa

| DATOS DE LA EMPRESA  |  |
|---|--|
| Nombre empresa  |  |
| Título Web  |  |
| Dirección   |  |
| Email   |  |
| Keywords  |  |
| Página web  |  |
| PUBLICADO   |  |

DISEÑO 

Descripción 1 

FOTOGRAFÍAS. Grandes (max. 15) alta

Descripción 2 

FOTOGRAFÍAS. Pequeñas (max. 25) alta

El contenido del directorio es:

- Logo.
- Datos de empresa.
- Diseño.
- Descripción1.
- Fotografías (Grandes).
- Descripción2.
- Fotografías (Pequeñas).

## **LOGO:**

El logo es la imagen que queremos que defina a nuestra empresa, puede ser desde una tarjeta de contacto hasta una imagen diseñada para el negocio. Se coloca en la parte superior del directorio:




## DATOS DE LA EMPRESA:

En este apartado se introducen los datos de la empresa, nombre de empresa, el título de Web, la dirección...

Para introducir o modificar los datos se pulsará sobre el dibujo que aparece a continuación:

| DATOS DE LA EMPRESA  |  |
|---|--|
| Nombre empresa  |  |
| Título Web  |  |
| Dirección   |  |
| Email   |  |
| Keywords  |  |
| Página web  |  |
| PUBLICADO   |  |

| Modificación Datos de Empresa -   |  |
|---|--|
|  Nombre empresa                    | <input type="text"/>   |
|  Título de la Web                  | <input type="text"/>   |
|  Dirección                         | <input type="text"/>   |
| Email   | <input type="text"/>   |
| Keywords<br><small>Lista de palabras clave separadas por coma (,) para los buscadores (max. 250 caracteres)</small> | <input type="text"/>   |
| Página Web  | <input type="text"/> (solo si dispone de dominio propio)                 |
| Password  | <input type="text"/>   |
| PUBLICADO   | <input type="checkbox"/> Marcar para publicar el directorio en Internet. |
| <input type="button" value="aceptar"/> <input type="button" value="cancelar"/>                                      |  |

Nombre empresa → Es el nombre de la empresa.

Título de la Web → Es el título por el que queremos encontrar a la empresa en Internet.

Dirección → Es la dirección física del negocio.

Email → Es la dirección de correo electrónico que mostraremos a los visitantes del directorio.

Keywords → Es una lista de palabras relacionadas con la empresa (Por ejemplo: motos, coches, piscinas...) que se usan para los buscadores. De esta forma cualquier persona que escriba en un buscador alguna de las palabras que contiene la lista, podrá ver el directorio de la empresa.

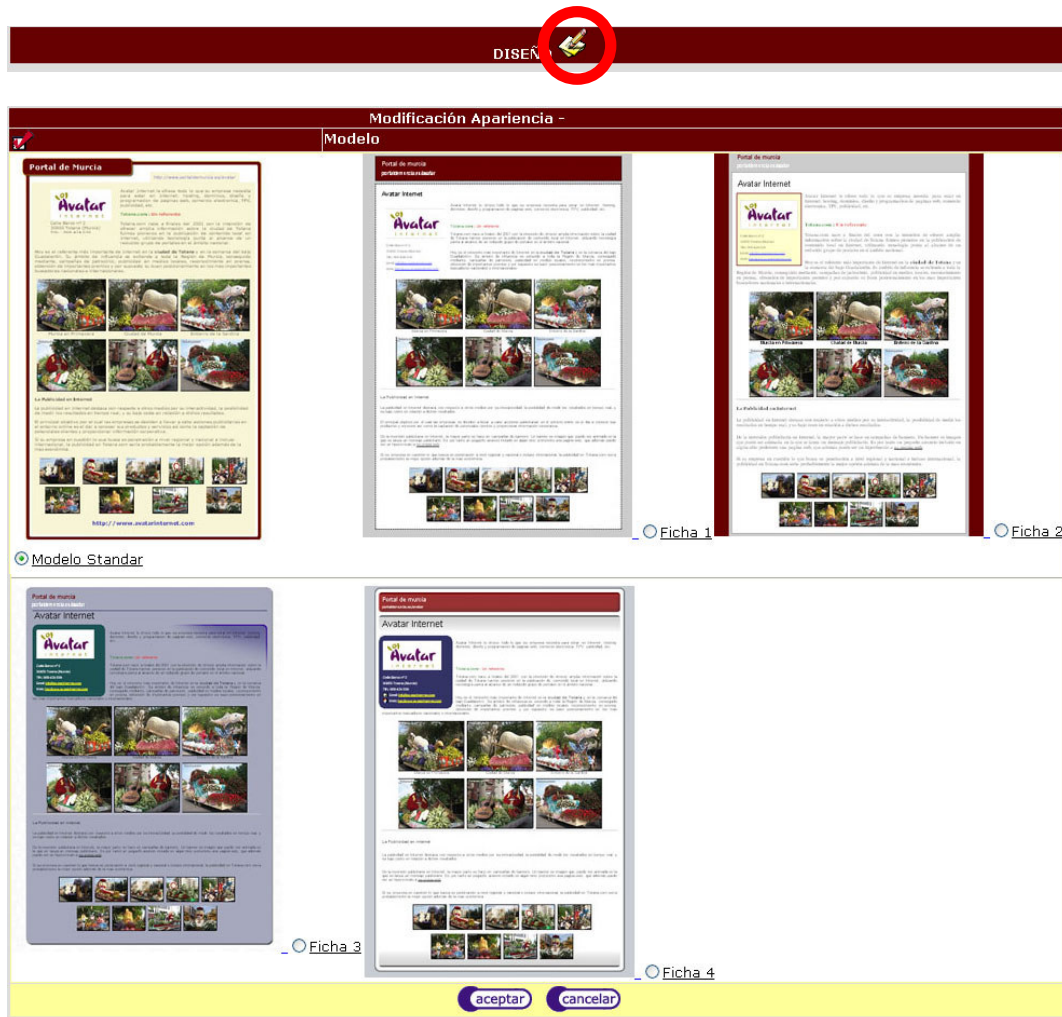
Página Web → Esta opción permite indicar si somos dueños de algún dominio, si tenemos alguna página Web y queremos que los visitantes la vean a través de aquí.

Password → Permite modificar la contraseña que se le asigna por defecto.

Publicado → Si esta opción está activada, significa que el directorio se estará mostrando en Internet; y si por el contrario está desactivada, no estará a la vista del público.

## DISEÑO:

Es una opción que permite personalizar el diseño del directorio. Dispone de 5 modelos distintos para que opte por el que más le guste.



## DESCRIPCIÓN1:

En este apartado se suele poner una descripción de la empresa (Por ejemplo: una carta de vinos, una serie de productos, trabajos realizados, ofertas...).



Se trata de un editor de texto muy sencillo, donde se puede modificar el tipo de letra, el tamaño, el formato de esta (Negrita, cursiva, subrayado), la orientación del texto (Centrado, alineado a la izquierda, alineado a la derecha), el color...

### FOTOGRAFÍAS (Grandes):

Por lo general, como máximo se permiten hasta 15 fotos, pero si es necesario insertar más imágenes el directorio tiene otra galería, de fotos pequeñas.

FOTOGRAFÍAS. Grandes (max. 15) **alta**

**Alta Foto**

**Foto**  
Formato .JPG

**Pie de foto**

**Orden**  Indica el orden en que aparecerán las fotos en el directorio

Foto→ Pulsamos examinar y buscamos la foto que queremos poner.

Pie de Foto→ Aquí se puede poner una descripción de la foto, o indicar el nombre de la imagen que estamos viendo...

Orden→ Sirve para indicar el orden de la foto que aparecerán en el directorio.

### DESCRIPCIÓN2:

Este campo es para añadir más texto al directorio o bien para poner el texto que tenemos en la descripción1 pero traducido a algún idioma...

Para modificarlo, se utiliza la misma técnica que para insertar la descripción1.

### FOTOGRAFÍAS (Pequeñas):

Aquí podemos incluir aquellas fotografías que no se han podido poner en las fotografías grandes hasta un máximo de 25 fotos pequeñas. Aunque si fuese necesario se puede ampliar el límite de fotografías. Para insertar más fotos se hace del mismo modo que para insertar fotografías (grandes).